

吉野ヶ里歴史公園

特別企画展

YOSHINOGARI HISTORICAL PARK
SPECIAL
EXHIBITION

倭人伝
のクニ
を探る
【II】

邪馬台国と豊前「宇佐」

弥生時代を代表する青銅器「鏡」と「銅鐸」が結集。
卑弥呼が魏の皇帝からもらった鏡がこの中に……？



よみがえる

Y O M I G A E R U Y A M A T A I K O K U

邪馬台国

観覧無料
但し入園料・駐車場は有料

[開催場所] 弥生くらし館・佐賀県吉野ヶ里遺跡展示室

2020. 9. 19 [三] ~ 11. 8 [日]



弥生人の声が聞こえる

吉野ヶ里歴史公園

YOSHINOGARI HISTORICAL PARK

[主催] 吉野ヶ里歴史公園マネジメント共同企業体 吉野ヶ里公園管理センター 佐賀県 [協賛] 株式会社千鳥屋本家 [監修] 佐賀女子短期大学名誉教授 高島忠平

■後援：国土交通省九州地方整備局国営海の中道海浜公園事務所、九州国立博物館、福岡県教育委員会、長崎大学大学院医歯薬学総合研究科、佐賀県、神埼市、吉野ヶ里町、佐賀市教育委員会、九州旅客鉄道株式会社、佐賀新聞社、朝日新聞社、毎日新聞社、読売新聞社、西日本新聞社、サガテレビ、NHK佐賀放送局、NBCラジオ佐賀、エフエム佐賀 ■協力：大分県教育委員会、大分県立埋蔵文化財センター、大分県立歴史博物館、宇佐市教育委員会、豊前市教育委員会、豊前市立埋蔵文化財センター、上毛町教育委員会、兵庫県教育委員会、兵庫県立考古博物館、神戸市、神戸市埋蔵文化財センター、神戸市立博物館、赤穂市教育委員会、赤穂市立歴史博物館、赤穂市立有年考古館、尼崎市教育委員会、尼崎市立田能資料館、公益財団法人辰馬考古資料館、佐賀市教育委員会

— 倭人伝のクニを探る Ⅱ —

よみがえる 邪馬台国

2020 9月19日(土)～11月8日(日)

豊前地域は、周防灘に面し、西側の筑前地域、南側の豊後地域、東側の周防地域への陸上・海上交通の要衝となっており、弥生後期の集落跡で、小銅鐸が発掘された別府遺跡(宇佐市)、弥生終末期の墳墓群で、方形周溝墓から中国鏡や鉄剣・鉄鏃・勾玉・管玉など多彩な副葬品が発掘された川部南西地区墳墓群(同市)、古墳時代前期の前方後円墳で5枚もの三角縁神獸鏡が副葬されていた赤塚古墳(同市)など弥生時代～古墳時代前期の数多くの遺跡が所在し、邪馬台国(九州説)の所在地を考える上で重要な地域であります。

今回の展示では、この地域に焦点を当て、代表する弥生遺跡の特色や出土資料から、この地域に想定される「豊前の国」について検証し吉野ヶ里遺跡との関係を探ります。併せて、弥生前期～古墳前期の集落跡・墳墓で、大型木棺墓から埋葬人骨と銅釧や多数の管玉が発見され注目された田能遺跡(尼崎市)、弥生時代の大规模集落で、多量の本器が出土した玉津田中遺跡(神戸市)、撥形の突出部を持つ弥生時代後期の円形の墳丘墓が確認された有年原・田中遺跡(赤穂市)などの兵庫県の遺跡を紹介します。

多くの皆様に御覧いただき、悠久の歴史の流れや、邪馬台国に関心をもっていただければ幸いです。

ご利用案内

○開園時間 9:00～17:00

○利用料金 団体は小学生以上の方20名以上

	一般	団体	年間パスポート
大人 (15歳以上)	460円	280円	4,600円
大人 (2日間通し券)	500円	340円	
シルバー (65歳以上)	200円	200円	2,000円
シルバー (2日間通し券)	240円	240円	
小人 (中学生以下)		無	料

○駐車料金

普通車:310円 大型車:1,050円 二輪車:100円

○交通のご案内

乗用車 長崎自動車道東脊振IC(約5分)→吉野ヶ里歴史公園
JR 鳥栖駅(約14分)→吉野ヶ里公園駅(徒歩約15分)→東口佐賀駅(約12分)



■お問い合わせ 『吉野ヶ里公園管理センター』

TEL: 0952-55-9333 FAX: 0952-55-9330

〒842-0035 佐賀県神埼郡吉野ヶ里町丁手 1843

<http://www.yoshinogari.jp/>

吉野ヶ里歴史公園 検索

※天候等によりイベントの内容が一部変更となる場合があります。

吉野ヶ里歴史公園
特別企画展
YOSHINO GARI HISTORICAL PARK
SPECIAL
EXHIBITION

倭人伝
のクニ
を探る
Ⅱ

弥生人の声が聞こえる
吉野ヶ里歴史公園



壺・刻目突帯文甕
(中津市古戸遺跡)



銅鏃
(中津市古戸遺跡)



丹塗り甕
(玖珠町四日市遺跡)

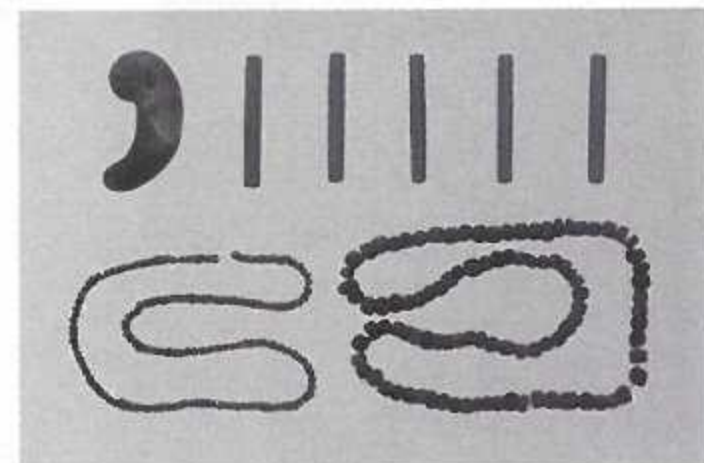


絵画土器(玖珠町四日市遺跡)

邪馬台国と豊前「宇佐」



四乳八禽鏡
(宇佐市川部遺跡
南西地区墳墓群)



装身具(川部遺跡南西地区墳墓群)



小型仿製鏡・銅鈴・銅鏃(豊前市鬼木四反田遺跡)
＜豊前市指定文化財＞



中広銅矛
(宇佐市切寄遺跡)



振文鏡(上毛町西方遺跡) 三角縁神獸鏡R(宇佐市赤塚古墳)



振文鏡
(上毛町西方遺跡)

播磨・摂津



鍍金方格規矩獣紋鏡



袈裟襷文銅鐸R
(神戸市桜ヶ丘町出土)



碧玉製管玉
(尼崎市田能遺跡)
＜兵庫県指定文化財＞



装飾壺・装飾器台
(赤穂市有年原・田中遺跡)
＜赤穂市指定文化財＞

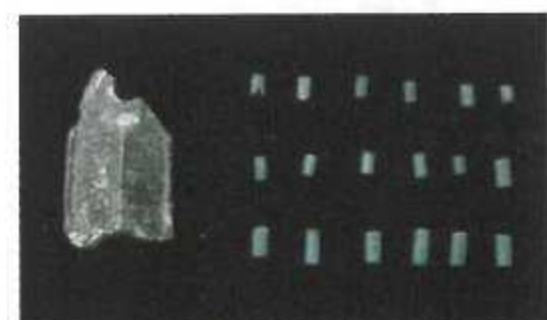


鹿角製指輪(神戸市新方遺跡)

吉野ヶ里とその周辺



貝製腕輪
(吉野ヶ里遺跡)



青銅製鈴・管玉(佐賀市本村籠遺跡)
＜佐賀県指定文化財＞



細形銅剣
(吉野ヶ里遺跡)



多紐細文鏡(佐賀市増田遺跡)
＜佐賀県指定文化財＞



方格規矩四神鏡
(佐賀市尼寺一本松遺跡)
＜佐賀市指定文化財＞

特別記念フォーラム

【先着100名】

よみがえる邪馬台国

「倭人伝のクニを探る Ⅱ」

【聴講無料】

時間 13:00～16:40

場所 公園東口・歴史公園センター
「多目的ルーム」

2020
9月27日
開催

基調講演

高島 忠平 氏(佐賀女子短期大学 名誉教授)
種定 淳介 氏(兵庫県立考古博物館 学芸員)
越智 淳平 氏(大分県立歴史博物館 主任研究員)

フォーラム

コーディネーター
高島 忠平 氏
パネリスト
種定 淳介 氏 越智 淳平 氏