

こだい はら
古代のお祓い

なが ひとがた流し

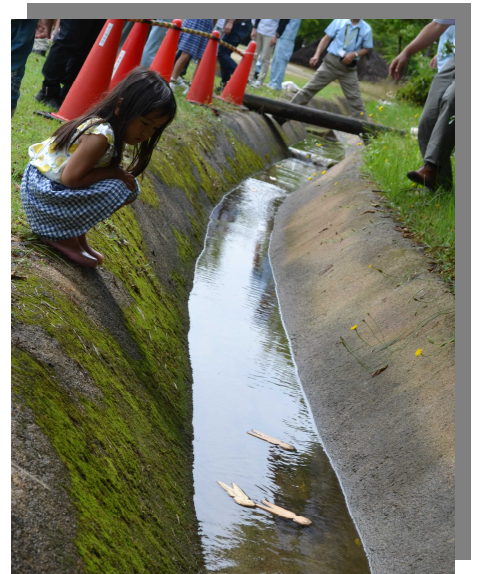
日時 : 6月30日(日)13:30~15:00

受付開始 13:00~ **考古博物館講堂前**

場所 : 考古博物館講堂及び体験広場内

内容 : 古代に行われた儀式の解説劇を見た後
木の人形に自分の絵を描き
災いを人形に移して川に流す行事

先着 : 100名様、無料、雨天決行



主催 ひょうご考古楽倶楽部

協力 兵庫県立考古博物館・日岡神社

お問い合わせ 兵庫県立考古博物館

学習支援課 079-437-5564

〒675-0142 加古郡播磨町大中 1-1-1