

古代鏡展示館春季企画展

美の形造

— 古代鏡展示館のたからもの —



じゅうめんもんか
獣面紋罍
(商・当館蔵)

令和8年

3/14
sat

9/6
sun

兵庫県立考古博物館 加西分館
古代鏡展示館

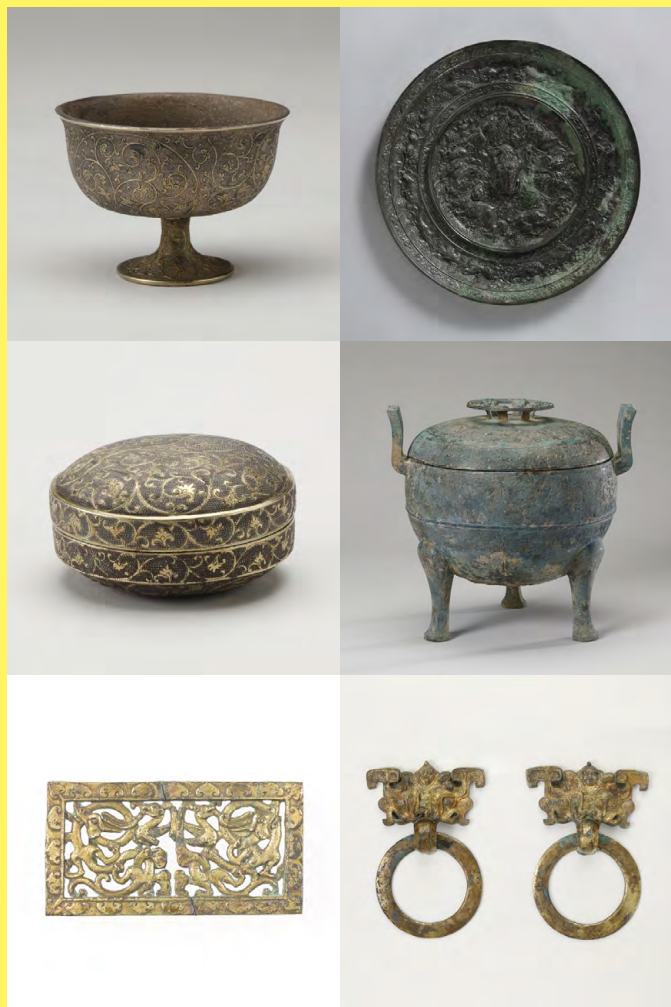
Hyogo Prefectural Museum of Ancient Bronze Mirrors

(主館) 兵庫県立考古博物館加西分館 (後援) 兵庫県、兵庫県教育委員会

造形の美

—古代鏡展示館のたからもの—

古代鏡展示館春季企画展



左上：銀鍍金飛禽唐草紋脚杯（唐・当館蔵）
左中：銀鍍金花唐草紋盒（唐・当館蔵）
左下：鍍金透彫龍紋飾牌（漢・当館蔵）

右上：海獣葡萄鏡（唐・当館蔵）
右中：蟠螭紋鼎（戦国・当館蔵）
右下：鍍金鋪首（前漢・当館蔵）

古代鏡展示館が所蔵する千石コレクションには、古代中国鏡だけでなく、多くの中国美術工芸品が含まれています。本展では、その中から造形の美しい金属器に焦点を当て、商（殷）時代の王が祭祀に用いた威厳のある器や、漢・唐時代の貴族が生活の中で愛用した優雅な器など時代を超えて受け継がれた造形の美と、その形に宿る思想や文化を紹介します。古代の文化に触れる機会となれば幸いです。

講演会

「古代中国の造形をみる」

開催日 | 6/27(土) 《5/23 予約開始》
時 間 | 13:30 ~ 15:00
講 師 | 長濱 誠司 当館事業課長
会 場 | 古代鏡展示館 2 階会議室
定 員 | 先着 20 名
対 象 | どなたでも



辟邪像（漢）

学芸員による

ギャラリートーク

学芸員が作品を前に解説をします《事前予約不要・要観覧券》

開催日 | 3/21(土) 4/18(土) 5/16(土)
6/6(土) 7/11(土) 8/22(土) 9/5(土)
時 間 | 13:30 ~ 14:00
会 場 | 第1・2 展示室

古代体験講座

「金属で鏡をつくろう」



鍍金蚕像（漢）

開催日 | 7/18(土) 《6/20 予約開始》
7/25(土) 《6/27 予約開始》
時 間 | 午前の部 10:00 ~ 12:00
午後の部 14:00 ~ 16:00
会 場 | フラワーセンターログハウス
材 料 費 | 1,000 円
定 員 | 各回 6 名
対 象 | 小学生以上 ※小学生は保護者同伴

予約・お問い合わせ TEL 0790-47-2212 (古代鏡展示館)

兵庫県立考古博物館 加西分館
古代鏡展示館
Hyogo Prefectural Museum of Ancient Bronze Mirrors



Web



blog



Instagram

〒679-0106 兵庫県加西市豊倉町飯森1282-1 兵庫県立フラワーセンター内

TEL | 0790-47-2212 | WEB | <https://www.hyogo-koukohaku.jp/kodaikyou/>

観覧時間 | 9:00 ~ 17:00 入館は16:30まで ※フラワーセンター入園は16:00まで

休館日 | 水曜日 3/14(土) ~ 5/6(水)は無休 ※5/7(木)は休館

観覧料 | 一般 100 円 / 高校生以下無料

※障害者手帳（ミライロID）提示で本人は20円、介助者1名無料

※別途、フラワーセンター入園料（一般 550 円など）が必要

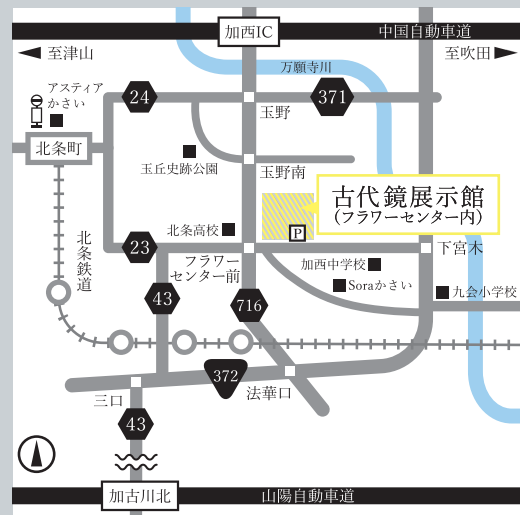
アクセス | 車 中国自動車道「加西IC」から南へ3km

電車 北条鉄道「北条町」駅下車（そこからタクシーまたはバスを利用約15分）

バス 姫路駅（北口）から北条行きに乗車、「アスティアかさい」で下車（約60分）、タクシーまたはバスを利用

※土日祝は姫路駅からフラワーセンター行きのバスが運行しています

※詳しくは当館ホームページをご覧ください



兵庫県立フラワーセンター
春・夏のイベント

3/14 sat — 5/31 sun 「春のうきうきフェア」

7/18 sat — 8/31 mon 「楽しい夏休みフェア」