

ひょうごの遺跡

昭和60年11月30日発行
兵庫県教育委員会
社会教育・文化財課
兵庫県埋蔵文化財調査事務所
〒652 神戸市兵庫区荒田町
2丁目1番5号
Tel(078)531-7011代

〔題字 教育長 井野辰男書〕

近畿地方最古の旧石器時代遺跡

—— 春日・七日市遺跡(氷上郡春日町七日市) ——

兵庫県教育委員会では近畿自動車道舞鶴線建設にともない、春日・七日市遺跡の発掘調査を行いました。調査は昭和59年6月から昭和60年10月までの1年5ヵ月に及ぶもので、その結果、旧石器時代⁽¹⁾と弥生時代から奈良・平安時代にいたる、大規模な複合遺跡であることが明らかとなりました。なかでも旧石器時代については、出土層位や石器の特徴から、さきに調査された多紀郡西紀町の板井・寺ヶ谷遺跡とともに、現在のところ近畿地方最古の後期旧石器時代遺跡であると考えられます。また七日市遺跡には、考古学のみならず自然科学の研究者の関心が高く、調査に際して数多くの方々の協力を得てい

ます。火山灰の分析や⁽²⁾⁽³⁾⁽⁴⁾⁽⁵⁾⁽⁶⁾⁽⁷⁾⁽⁸⁾⁽⁹⁾⁽¹⁰⁾⁽¹¹⁾⁽¹²⁾⁽¹³⁾⁽¹⁴⁾⁽¹⁵⁾⁽¹⁶⁾⁽¹⁷⁾⁽¹⁸⁾⁽¹⁹⁾⁽²⁰⁾⁽²¹⁾⁽²²⁾⁽²³⁾⁽²⁴⁾⁽²⁵⁾⁽²⁶⁾⁽²⁷⁾⁽²⁸⁾⁽²⁹⁾⁽³⁰⁾⁽³¹⁾⁽³²⁾⁽³³⁾⁽³⁴⁾⁽³⁵⁾⁽³⁶⁾⁽³⁷⁾⁽³⁸⁾⁽³⁹⁾⁽⁴⁰⁾⁽⁴¹⁾⁽⁴²⁾⁽⁴³⁾⁽⁴⁴⁾⁽⁴⁵⁾⁽⁴⁶⁾⁽⁴⁷⁾⁽⁴⁸⁾⁽⁴⁹⁾⁽⁵⁰⁾⁽⁵¹⁾⁽⁵²⁾⁽⁵³⁾⁽⁵⁴⁾⁽⁵⁵⁾⁽⁵⁶⁾⁽⁵⁷⁾⁽⁵⁸⁾⁽⁵⁹⁾⁽⁶⁰⁾⁽⁶¹⁾⁽⁶²⁾⁽⁶³⁾⁽⁶⁴⁾⁽⁶⁵⁾⁽⁶⁶⁾⁽⁶⁷⁾⁽⁶⁸⁾⁽⁶⁹⁾⁽⁷⁰⁾⁽⁷¹⁾⁽⁷²⁾⁽⁷³⁾⁽⁷⁴⁾⁽⁷⁵⁾⁽⁷⁶⁾⁽⁷⁷⁾⁽⁷⁸⁾⁽⁷⁹⁾⁽⁸⁰⁾⁽⁸¹⁾⁽⁸²⁾⁽⁸³⁾⁽⁸⁴⁾⁽⁸⁵⁾⁽⁸⁶⁾⁽⁸⁷⁾⁽⁸⁸⁾⁽⁸⁹⁾⁽⁹⁰⁾⁽⁹¹⁾⁽⁹²⁾⁽⁹³⁾⁽⁹⁴⁾⁽⁹⁵⁾⁽⁹⁶⁾⁽⁹⁷⁾⁽⁹⁸⁾⁽⁹⁹⁾⁽¹⁰⁰⁾⁽¹⁰¹⁾⁽¹⁰²⁾⁽¹⁰³⁾⁽¹⁰⁴⁾⁽¹⁰⁵⁾⁽¹⁰⁶⁾⁽¹⁰⁷⁾⁽¹⁰⁸⁾⁽¹⁰⁹⁾⁽¹¹⁰⁾⁽¹¹¹⁾⁽¹¹²⁾⁽¹¹³⁾⁽¹¹⁴⁾⁽¹¹⁵⁾⁽¹¹⁶⁾⁽¹¹⁷⁾⁽¹¹⁸⁾⁽¹¹⁹⁾⁽¹²⁰⁾⁽¹²¹⁾⁽¹²²⁾⁽¹²³⁾⁽¹²⁴⁾⁽¹²⁵⁾⁽¹²⁶⁾⁽¹²⁷⁾⁽¹²⁸⁾⁽¹²⁹⁾⁽¹³⁰⁾⁽¹³¹⁾⁽¹³²⁾⁽¹³³⁾⁽¹³⁴⁾⁽¹³⁵⁾⁽¹³⁶⁾⁽¹³⁷⁾⁽¹³⁸⁾⁽¹³⁹⁾⁽¹⁴⁰⁾⁽¹⁴¹⁾⁽¹⁴²⁾⁽¹⁴³⁾⁽¹⁴⁴⁾⁽¹⁴⁵⁾⁽¹⁴⁶⁾⁽¹⁴⁷⁾⁽¹⁴⁸⁾⁽¹⁴⁹⁾⁽¹⁵⁰⁾⁽¹⁵¹⁾⁽¹⁵²⁾⁽¹⁵³⁾⁽¹⁵⁴⁾⁽¹⁵⁵⁾⁽¹⁵⁶⁾⁽¹⁵⁷⁾⁽¹⁵⁸⁾⁽¹⁵⁹⁾⁽¹⁶⁰⁾⁽¹⁶¹⁾⁽¹⁶²⁾⁽¹⁶³⁾⁽¹⁶⁴⁾⁽¹⁶⁵⁾⁽¹⁶⁶⁾⁽¹⁶⁷⁾⁽¹⁶⁸⁾⁽¹⁶⁹⁾⁽¹⁷⁰⁾⁽¹⁷¹⁾⁽¹⁷²⁾⁽¹⁷³⁾⁽¹⁷⁴⁾⁽¹⁷⁵⁾⁽¹⁷⁶⁾⁽¹⁷⁷⁾⁽¹⁷⁸⁾⁽¹⁷⁹⁾⁽¹⁸⁰⁾⁽¹⁸¹⁾⁽¹⁸²⁾⁽¹⁸³⁾⁽¹⁸⁴⁾⁽¹⁸⁵⁾⁽¹⁸⁶⁾⁽¹⁸⁷⁾⁽¹⁸⁸⁾⁽¹⁸⁹⁾⁽¹⁹⁰⁾⁽¹⁹¹⁾⁽¹⁹²⁾⁽¹⁹³⁾⁽¹⁹⁴⁾⁽¹⁹⁵⁾⁽¹⁹⁶⁾⁽¹⁹⁷⁾⁽¹⁹⁸⁾⁽¹⁹⁹⁾⁽²⁰⁰⁾⁽²⁰¹⁾⁽²⁰²⁾⁽²⁰³⁾⁽²⁰⁴⁾⁽²⁰⁵⁾⁽²⁰⁶⁾⁽²⁰⁷⁾⁽²⁰⁸⁾⁽²⁰⁹⁾⁽²¹⁰⁾⁽²¹¹⁾⁽²¹²⁾⁽²¹³⁾⁽²¹⁴⁾⁽²¹⁵⁾⁽²¹⁶⁾⁽²¹⁷⁾⁽²¹⁸⁾⁽²¹⁹⁾⁽²²⁰⁾⁽²²¹⁾⁽²²²⁾⁽²²³⁾⁽²²⁴⁾⁽²²⁵⁾⁽²²⁶⁾⁽²²⁷⁾⁽²²⁸⁾⁽²²⁹⁾⁽²³⁰⁾⁽²³¹⁾⁽²³²⁾⁽²³³⁾⁽²³⁴⁾⁽²³⁵⁾⁽²³⁶⁾⁽²³⁷⁾⁽²³⁸⁾⁽²³⁹⁾⁽²⁴⁰⁾⁽²⁴¹⁾⁽²⁴²⁾⁽²⁴³⁾⁽²⁴⁴⁾⁽²⁴⁵⁾⁽²⁴⁶⁾⁽²⁴⁷⁾⁽²⁴⁸⁾⁽²⁴⁹⁾⁽²⁵⁰⁾⁽²⁵¹⁾⁽²⁵²⁾⁽²⁵³⁾⁽²⁵⁴⁾⁽²⁵⁵⁾⁽²⁵⁶⁾⁽²⁵⁷⁾⁽²⁵⁸⁾⁽²⁵⁹⁾⁽²⁶⁰⁾⁽²⁶¹⁾⁽²⁶²⁾⁽²⁶³⁾⁽²⁶⁴⁾⁽²⁶⁵⁾⁽²⁶⁶⁾⁽²⁶⁷⁾⁽²⁶⁸⁾⁽²⁶⁹⁾⁽²⁷⁰⁾⁽²⁷¹⁾⁽²⁷²⁾⁽²⁷³⁾⁽²⁷⁴⁾⁽²⁷⁵⁾⁽²⁷⁶⁾⁽²⁷⁷⁾⁽²⁷⁸⁾⁽²⁷⁹⁾⁽²⁸⁰⁾⁽²⁸¹⁾⁽²⁸²⁾⁽²⁸³⁾⁽²⁸⁴⁾⁽²⁸⁵⁾⁽²⁸⁶⁾⁽²⁸⁷⁾⁽²⁸⁸⁾⁽²⁸⁹⁾⁽²⁹⁰⁾⁽²⁹¹⁾⁽²⁹²⁾⁽²⁹³⁾⁽²⁹⁴⁾⁽²⁹⁵⁾⁽²⁹⁶⁾⁽²⁹⁷⁾⁽²⁹⁸⁾⁽²⁹⁹⁾⁽³⁰⁰⁾⁽³⁰¹⁾⁽³⁰²⁾⁽³⁰³⁾⁽³⁰⁴⁾⁽³⁰⁵⁾⁽³⁰⁶⁾⁽³⁰⁷⁾⁽³⁰⁸⁾⁽³⁰⁹⁾⁽³¹⁰⁾⁽³¹¹⁾⁽³¹²⁾⁽³¹³⁾⁽³¹⁴⁾⁽³¹⁵⁾⁽³¹⁶⁾⁽³¹⁷⁾⁽³¹⁸⁾⁽³¹⁹⁾⁽³²⁰⁾⁽³²¹⁾⁽³²²⁾⁽³²³⁾⁽³²⁴⁾⁽³²⁵⁾⁽³²⁶⁾⁽³²⁷⁾⁽³²⁸⁾⁽³²⁹⁾⁽³³⁰⁾⁽³³¹⁾⁽³³²⁾⁽³³³⁾⁽³³⁴⁾⁽³³⁵⁾⁽³³⁶⁾⁽³³⁷⁾⁽³³⁸⁾⁽³³⁹⁾⁽³⁴⁰⁾⁽³⁴¹⁾⁽³⁴²⁾⁽³⁴³⁾⁽³⁴⁴⁾⁽³⁴⁵⁾⁽³⁴⁶⁾⁽³⁴⁷⁾⁽³⁴⁸⁾⁽³⁴⁹⁾⁽³⁵⁰⁾⁽³⁵¹⁾⁽³⁵²⁾⁽³⁵³⁾⁽³⁵⁴⁾⁽³⁵⁵⁾⁽³⁵⁶⁾⁽³⁵⁷⁾⁽³⁵⁸⁾⁽³⁵⁹⁾⁽³⁶⁰⁾⁽³⁶¹⁾⁽³⁶²⁾⁽³⁶³⁾⁽³⁶⁴⁾⁽³⁶⁵⁾⁽³⁶⁶⁾⁽³⁶⁷⁾⁽³⁶⁸⁾⁽³⁶⁹⁾⁽³⁷⁰⁾⁽³⁷¹⁾⁽³⁷²⁾⁽³⁷³⁾⁽³⁷⁴⁾⁽³⁷⁵⁾⁽³⁷⁶⁾⁽³⁷⁷⁾⁽³⁷⁸⁾⁽³⁷⁹⁾⁽³⁸⁰⁾⁽³⁸¹⁾⁽³⁸²⁾⁽³⁸³⁾⁽³⁸⁴⁾⁽³⁸⁵⁾⁽³⁸⁶⁾⁽³⁸⁷⁾⁽³⁸⁸⁾⁽³⁸⁹⁾⁽³⁹⁰⁾⁽³⁹¹⁾⁽³⁹²⁾⁽³⁹³⁾⁽³⁹⁴⁾⁽³⁹⁵⁾⁽³⁹⁶⁾⁽³⁹⁷⁾⁽³⁹⁸⁾⁽³⁹⁹⁾⁽⁴⁰⁰⁾⁽⁴⁰¹⁾⁽⁴⁰²⁾⁽⁴⁰³⁾⁽⁴⁰⁴⁾⁽⁴⁰⁵⁾⁽⁴⁰⁶⁾⁽⁴⁰⁷⁾⁽⁴⁰⁸⁾⁽⁴⁰⁹⁾⁽⁴¹⁰⁾⁽⁴¹¹⁾⁽⁴¹²⁾⁽⁴¹³⁾⁽⁴¹⁴⁾⁽⁴¹⁵⁾⁽⁴¹⁶⁾⁽⁴¹⁷⁾⁽⁴¹⁸⁾⁽⁴¹⁹⁾⁽⁴²⁰⁾⁽⁴²¹⁾⁽⁴²²⁾⁽⁴²³⁾⁽⁴²⁴⁾⁽⁴²⁵⁾⁽⁴²⁶⁾⁽⁴²⁷⁾⁽⁴²⁸⁾⁽⁴²⁹⁾⁽⁴³⁰⁾⁽⁴³¹⁾⁽⁴³²⁾⁽⁴³³⁾⁽⁴³⁴⁾⁽⁴³⁵⁾⁽⁴³⁶⁾⁽⁴³⁷⁾⁽⁴³⁸⁾⁽⁴³⁹⁾⁽⁴⁴⁰⁾⁽⁴⁴¹⁾⁽⁴⁴²⁾⁽⁴⁴³⁾⁽⁴⁴⁴⁾⁽⁴⁴⁵⁾⁽⁴⁴⁶⁾⁽⁴⁴⁷⁾⁽⁴⁴⁸⁾⁽⁴⁴⁹⁾⁽⁴⁵⁰⁾⁽⁴⁵¹⁾⁽⁴⁵²⁾⁽⁴⁵³⁾⁽⁴⁵⁴⁾⁽⁴⁵⁵⁾⁽⁴⁵⁶⁾⁽⁴⁵⁷⁾⁽⁴⁵⁸⁾⁽⁴⁵⁹⁾⁽⁴⁶⁰⁾⁽⁴⁶¹⁾⁽⁴⁶²⁾⁽⁴⁶³⁾⁽⁴⁶⁴⁾⁽⁴⁶⁵⁾⁽⁴⁶⁶⁾⁽⁴⁶⁷⁾⁽⁴⁶⁸⁾⁽⁴⁶⁹⁾⁽⁴⁷⁰⁾⁽⁴⁷¹⁾⁽⁴⁷²⁾⁽⁴⁷³⁾⁽⁴⁷⁴⁾⁽⁴⁷⁵⁾⁽⁴⁷⁶⁾⁽⁴⁷⁷⁾⁽⁴⁷⁸⁾⁽⁴⁷⁹⁾⁽⁴⁸⁰⁾⁽⁴⁸¹⁾⁽⁴⁸²⁾⁽⁴⁸³⁾⁽⁴⁸⁴⁾⁽⁴⁸⁵⁾⁽⁴⁸⁶⁾⁽⁴⁸⁷⁾⁽⁴⁸⁸⁾⁽⁴⁸⁹⁾⁽⁴⁹⁰⁾⁽⁴⁹¹⁾⁽⁴⁹²⁾⁽⁴⁹³⁾⁽⁴⁹⁴⁾⁽⁴⁹⁵⁾⁽⁴⁹⁶⁾⁽⁴⁹⁷⁾⁽⁴⁹⁸⁾⁽⁴⁹⁹⁾⁽⁵⁰⁰⁾⁽⁵⁰¹⁾⁽⁵⁰²⁾⁽⁵⁰³⁾⁽⁵⁰⁴⁾⁽⁵⁰⁵⁾⁽⁵⁰⁶⁾⁽⁵⁰⁷⁾⁽⁵⁰⁸⁾⁽⁵⁰⁹⁾⁽⁵¹⁰⁾⁽⁵¹¹⁾⁽⁵¹²⁾⁽⁵¹³⁾⁽⁵¹⁴⁾⁽⁵¹⁵⁾⁽⁵¹⁶⁾⁽⁵¹⁷⁾⁽⁵¹⁸⁾⁽⁵¹⁹⁾⁽⁵²⁰⁾⁽⁵²¹⁾⁽⁵²²⁾⁽⁵²³⁾⁽⁵²⁴⁾⁽⁵²⁵⁾⁽⁵²⁶⁾⁽⁵²⁷⁾⁽⁵²⁸⁾⁽⁵²⁹⁾⁽⁵³⁰⁾⁽⁵³¹⁾⁽⁵³²⁾⁽⁵³³⁾⁽⁵³⁴⁾⁽⁵³⁵⁾⁽⁵³⁶⁾⁽⁵³⁷⁾⁽⁵³⁸⁾⁽⁵³⁹⁾⁽⁵⁴⁰⁾⁽⁵⁴¹⁾⁽⁵⁴²⁾⁽⁵⁴³⁾⁽⁵⁴⁴⁾⁽⁵⁴⁵⁾⁽⁵⁴⁶⁾⁽⁵⁴⁷⁾⁽⁵⁴⁸⁾⁽⁵⁴⁹⁾⁽⁵⁵⁰⁾⁽⁵⁵¹⁾⁽⁵⁵²⁾⁽⁵⁵³⁾⁽⁵⁵⁴⁾⁽⁵⁵⁵⁾⁽⁵⁵⁶⁾⁽⁵⁵⁷⁾⁽⁵⁵⁸⁾⁽⁵⁵⁹⁾⁽⁵⁶⁰⁾⁽⁵⁶¹⁾⁽⁵⁶²⁾⁽⁵⁶³⁾⁽⁵⁶⁴⁾⁽⁵⁶⁵⁾⁽⁵⁶⁶⁾⁽⁵⁶⁷⁾⁽⁵⁶⁸⁾⁽⁵⁶⁹⁾⁽⁵⁷⁰⁾⁽⁵⁷¹⁾⁽⁵⁷²⁾⁽⁵⁷³⁾⁽⁵⁷⁴⁾⁽⁵⁷⁵⁾⁽⁵⁷⁶⁾⁽⁵⁷⁷⁾⁽⁵⁷⁸⁾⁽⁵⁷⁹⁾⁽⁵⁸⁰⁾⁽⁵⁸¹⁾⁽⁵⁸²⁾⁽⁵⁸³⁾⁽⁵⁸⁴⁾⁽⁵⁸⁵⁾⁽⁵⁸⁶⁾⁽⁵⁸⁷⁾⁽⁵⁸⁸⁾⁽⁵⁸⁹⁾⁽⁵⁹⁰⁾⁽⁵⁹¹⁾⁽⁵⁹²⁾⁽⁵⁹³⁾⁽⁵⁹⁴⁾⁽⁵⁹⁵⁾⁽⁵⁹⁶⁾⁽⁵⁹⁷⁾⁽⁵⁹⁸⁾⁽⁵⁹⁹⁾⁽⁶⁰⁰⁾⁽⁶⁰¹⁾⁽⁶⁰²⁾⁽⁶⁰³⁾⁽⁶⁰⁴⁾⁽⁶⁰⁵⁾⁽⁶⁰⁶⁾⁽⁶⁰⁷⁾⁽⁶⁰⁸⁾⁽⁶⁰⁹⁾⁽⁶¹⁰⁾⁽⁶¹¹⁾⁽⁶¹²⁾⁽⁶¹³⁾⁽⁶¹⁴⁾⁽⁶¹⁵⁾⁽⁶¹⁶⁾⁽⁶¹⁷⁾⁽⁶¹⁸⁾⁽⁶¹⁹⁾⁽⁶²⁰⁾⁽⁶²¹⁾⁽⁶²²⁾⁽⁶²³⁾⁽⁶²⁴⁾⁽⁶²⁵⁾⁽⁶²⁶⁾⁽⁶²⁷⁾⁽⁶²⁸⁾⁽⁶²⁹⁾⁽⁶³⁰⁾⁽⁶³¹⁾⁽⁶³²⁾⁽⁶³³⁾⁽⁶³⁴⁾⁽⁶³⁵⁾⁽⁶³⁶⁾⁽⁶³⁷⁾⁽⁶³⁸⁾⁽⁶³⁹⁾⁽⁶⁴⁰⁾⁽⁶⁴¹⁾⁽⁶⁴²⁾⁽⁶⁴³⁾⁽⁶⁴⁴⁾⁽⁶⁴⁵⁾⁽⁶⁴⁶⁾⁽⁶⁴⁷⁾⁽⁶⁴⁸⁾⁽⁶⁴⁹⁾⁽⁶⁵⁰⁾⁽⁶⁵¹⁾⁽⁶⁵²⁾⁽⁶⁵³⁾⁽⁶⁵⁴⁾⁽⁶⁵⁵⁾⁽⁶⁵⁶⁾⁽⁶⁵⁷⁾⁽⁶⁵⁸⁾⁽⁶⁵⁹⁾⁽⁶⁶⁰⁾⁽⁶⁶¹⁾⁽⁶⁶²⁾⁽⁶⁶³⁾⁽⁶⁶⁴⁾⁽⁶⁶⁵⁾⁽⁶⁶⁶⁾⁽⁶⁶⁷⁾⁽⁶⁶⁸⁾⁽⁶⁶⁹⁾⁽⁶⁷⁰⁾⁽⁶⁷¹⁾⁽⁶⁷²⁾⁽⁶⁷³⁾⁽⁶⁷⁴⁾⁽⁶⁷⁵⁾⁽⁶⁷⁶⁾⁽⁶⁷⁷⁾⁽⁶⁷⁸⁾⁽⁶⁷⁹⁾⁽⁶⁸⁰⁾⁽⁶⁸¹⁾⁽⁶⁸²⁾⁽⁶⁸³⁾⁽⁶⁸⁴⁾⁽⁶⁸⁵⁾⁽⁶⁸⁶⁾⁽⁶⁸⁷⁾⁽⁶⁸⁸⁾⁽⁶⁸⁹⁾⁽⁶⁹⁰⁾⁽⁶⁹¹⁾⁽⁶⁹²⁾⁽⁶⁹³⁾⁽⁶⁹⁴⁾⁽⁶⁹⁵⁾⁽⁶⁹⁶⁾⁽⁶⁹⁷⁾⁽⁶⁹⁸⁾⁽⁶⁹⁹⁾⁽⁷⁰⁰⁾⁽⁷⁰¹⁾⁽⁷⁰²⁾⁽⁷⁰³⁾⁽⁷⁰⁴⁾⁽⁷⁰⁵⁾⁽⁷⁰⁶⁾⁽⁷⁰⁷⁾⁽⁷⁰⁸⁾⁽⁷⁰⁹⁾⁽⁷¹⁰⁾⁽⁷¹¹⁾⁽⁷¹²⁾⁽⁷¹³⁾⁽⁷¹⁴⁾⁽⁷¹⁵⁾⁽⁷¹⁶⁾⁽⁷¹⁷⁾⁽⁷¹⁸⁾⁽⁷¹⁹⁾⁽⁷²⁰⁾⁽⁷²¹⁾⁽⁷²²⁾⁽⁷²³⁾⁽⁷²⁴⁾⁽⁷²⁵⁾⁽⁷²⁶⁾⁽⁷²⁷⁾⁽⁷²⁸⁾⁽⁷²⁹⁾⁽⁷³⁰⁾⁽⁷³¹⁾⁽⁷³²⁾⁽⁷³³⁾⁽⁷³⁴⁾⁽⁷³⁵⁾⁽⁷³⁶⁾⁽⁷³⁷⁾⁽⁷³⁸⁾⁽⁷³⁹⁾⁽⁷⁴⁰⁾⁽⁷⁴¹⁾⁽⁷⁴²⁾⁽⁷⁴³⁾⁽⁷⁴⁴⁾⁽⁷⁴⁵⁾⁽⁷⁴⁶⁾⁽⁷⁴⁷⁾⁽⁷⁴⁸⁾⁽⁷⁴⁹⁾⁽⁷⁵⁰⁾⁽⁷⁵¹⁾⁽⁷⁵²⁾⁽⁷⁵³⁾⁽⁷⁵⁴⁾⁽⁷⁵⁵⁾⁽⁷⁵⁶⁾⁽⁷⁵⁷⁾⁽⁷⁵⁸⁾⁽⁷⁵⁹⁾⁽⁷⁶⁰⁾⁽⁷⁶¹⁾⁽⁷⁶²⁾⁽⁷⁶³⁾⁽⁷⁶⁴⁾⁽⁷⁶⁵⁾⁽⁷⁶⁶⁾⁽⁷⁶⁷⁾⁽⁷⁶⁸⁾⁽⁷⁶⁹⁾⁽⁷⁷⁰⁾⁽⁷⁷¹⁾⁽⁷⁷²⁾⁽⁷⁷³⁾⁽⁷⁷⁴⁾⁽⁷⁷⁵⁾⁽⁷⁷⁶⁾⁽⁷⁷⁷⁾⁽⁷⁷⁸⁾⁽⁷⁷⁹⁾⁽⁷⁸⁰⁾⁽⁷⁸¹⁾⁽⁷⁸²⁾⁽⁷⁸³⁾⁽⁷⁸⁴⁾⁽⁷⁸⁵⁾⁽⁷⁸⁶⁾⁽⁷⁸⁷⁾⁽⁷⁸⁸⁾⁽⁷⁸⁹⁾⁽⁷⁹⁰⁾⁽⁷⁹¹⁾⁽⁷⁹²⁾⁽⁷⁹³⁾⁽⁷⁹⁴⁾⁽⁷⁹⁵⁾⁽⁷⁹⁶⁾⁽⁷⁹⁷⁾⁽⁷⁹⁸⁾⁽⁷⁹⁹⁾⁽⁸⁰⁰⁾⁽⁸⁰¹⁾⁽⁸⁰²⁾⁽⁸⁰³⁾⁽⁸⁰⁴⁾⁽⁸⁰⁵⁾⁽⁸⁰⁶⁾⁽⁸⁰⁷⁾⁽⁸⁰⁸⁾⁽⁸⁰⁹⁾⁽⁸¹⁰⁾⁽⁸¹¹⁾⁽⁸¹²⁾⁽⁸¹³⁾⁽⁸¹⁴⁾⁽⁸¹⁵⁾⁽⁸¹⁶⁾⁽⁸¹⁷⁾⁽⁸¹⁸⁾⁽⁸¹⁹⁾⁽⁸²⁰⁾⁽⁸²¹⁾⁽⁸²²⁾⁽⁸²³⁾⁽⁸²⁴⁾⁽⁸²⁵⁾⁽⁸²⁶⁾⁽⁸²⁷⁾⁽⁸²⁸⁾⁽⁸²⁹⁾⁽⁸³⁰⁾⁽⁸³¹⁾⁽⁸³²⁾⁽⁸³³⁾⁽⁸³⁴⁾⁽⁸³⁵⁾⁽⁸³⁶⁾⁽⁸³⁷⁾⁽⁸³⁸⁾⁽⁸³⁹⁾⁽⁸⁴⁰⁾⁽⁸⁴¹⁾⁽⁸⁴²⁾⁽⁸⁴³⁾⁽⁸⁴⁴⁾⁽⁸⁴⁵⁾⁽⁸⁴⁶⁾⁽⁸⁴⁷⁾⁽⁸⁴⁸⁾⁽⁸⁴⁹⁾⁽⁸⁵⁰⁾⁽⁸⁵¹⁾⁽⁸⁵²⁾⁽⁸⁵³⁾⁽⁸⁵⁴⁾⁽⁸⁵⁵⁾⁽⁸⁵⁶⁾⁽⁸⁵⁷⁾⁽⁸⁵⁸⁾⁽⁸⁵⁹⁾⁽⁸⁶⁰⁾⁽⁸⁶¹⁾⁽⁸⁶²⁾⁽⁸⁶³⁾⁽⁸⁶⁴⁾⁽⁸⁶⁵⁾⁽⁸⁶⁶⁾⁽⁸⁶⁷⁾⁽⁸⁶⁸⁾⁽⁸⁶⁹⁾⁽⁸⁷⁰⁾⁽⁸⁷¹⁾⁽⁸⁷²⁾⁽⁸⁷³⁾⁽⁸⁷⁴⁾⁽⁸⁷⁵⁾⁽⁸⁷⁶⁾⁽⁸⁷⁷⁾⁽⁸⁷⁸⁾⁽⁸⁷⁹⁾⁽⁸⁸⁰⁾⁽⁸⁸¹⁾⁽⁸⁸²⁾⁽⁸⁸³⁾⁽⁸⁸⁴⁾⁽⁸⁸⁵⁾⁽⁸⁸⁶⁾⁽⁸⁸⁷⁾⁽⁸⁸⁸⁾⁽⁸⁸⁹⁾⁽⁸⁹⁰⁾⁽⁸⁹¹⁾⁽⁸⁹²⁾⁽⁸⁹³⁾⁽⁸⁹⁴⁾⁽⁸⁹⁵⁾⁽⁸⁹⁶⁾⁽⁸⁹⁷⁾⁽⁸⁹⁸⁾⁽⁸⁹⁹⁾⁽⁹⁰⁰⁾⁽⁹⁰¹⁾⁽⁹⁰²⁾⁽⁹⁰³⁾⁽⁹⁰⁴⁾⁽⁹⁰⁵⁾⁽⁹⁰⁶⁾⁽⁹⁰⁷⁾⁽⁹⁰⁸⁾⁽⁹⁰⁹⁾⁽⁹¹⁰⁾⁽⁹¹¹⁾⁽⁹¹²⁾⁽⁹¹³⁾⁽⁹¹⁴⁾⁽⁹¹⁵⁾⁽⁹¹⁶⁾⁽⁹¹⁷⁾⁽⁹¹⁸⁾⁽⁹¹⁹⁾⁽⁹²⁰⁾⁽⁹²¹⁾⁽⁹²²⁾⁽⁹²³⁾⁽⁹²⁴⁾⁽⁹²⁵⁾⁽⁹²⁶⁾⁽⁹²⁷⁾⁽⁹²⁸⁾⁽⁹²⁹⁾⁽⁹³⁰⁾⁽⁹³¹⁾⁽⁹³²⁾⁽⁹³³⁾⁽⁹³⁴⁾⁽⁹³⁵⁾⁽⁹³⁶⁾⁽⁹³⁷⁾⁽⁹³⁸⁾⁽⁹³⁹⁾⁽⁹⁴⁰⁾⁽⁹⁴¹⁾⁽⁹⁴²⁾⁽⁹⁴³⁾⁽⁹⁴⁴⁾⁽⁹⁴⁵⁾⁽⁹⁴⁶⁾⁽⁹⁴⁷⁾⁽⁹⁴⁸⁾⁽⁹⁴⁹⁾⁽⁹⁵⁰⁾⁽⁹⁵¹⁾⁽⁹⁵²⁾⁽⁹⁵³⁾⁽⁹⁵⁴⁾⁽⁹⁵⁵⁾⁽⁹⁵⁶⁾⁽⁹⁵⁷⁾⁽⁹⁵⁸⁾⁽⁹⁵⁹⁾⁽⁹⁶⁰⁾⁽⁹⁶¹⁾⁽⁹⁶²⁾⁽⁹⁶³⁾⁽⁹⁶⁴⁾⁽⁹⁶⁵⁾⁽⁹⁶⁶⁾⁽⁹⁶⁷⁾⁽⁹⁶⁸⁾⁽⁹⁶⁹⁾⁽⁹⁷⁰⁾⁽⁹⁷¹⁾⁽⁹⁷²⁾⁽⁹⁷³⁾⁽⁹⁷⁴⁾⁽⁹⁷⁵⁾⁽⁹⁷⁶⁾⁽⁹⁷⁷⁾⁽⁹⁷⁸⁾⁽⁹⁷⁹⁾⁽⁹⁸⁰⁾⁽⁹⁸¹⁾⁽⁹⁸²⁾⁽⁹⁸³⁾⁽⁹⁸⁴⁾⁽⁹⁸⁵⁾⁽⁹⁸⁶⁾⁽⁹⁸⁷⁾⁽⁹⁸⁸⁾⁽⁹⁸⁹⁾⁽⁹⁹⁰⁾⁽⁹⁹¹⁾⁽⁹⁹²⁾⁽⁹⁹³⁾⁽⁹⁹⁴⁾⁽⁹⁹⁵⁾⁽⁹⁹⁶⁾⁽⁹⁹⁷⁾⁽⁹⁹⁸⁾⁽⁹⁹⁹⁾⁽¹⁰⁰⁰⁾⁽¹⁰⁰¹⁾⁽¹⁰⁰²⁾⁽¹⁰⁰³⁾⁽¹⁰⁰⁴⁾⁽¹⁰⁰⁵⁾⁽¹⁰⁰⁶⁾⁽¹⁰⁰⁷⁾⁽¹⁰⁰⁸⁾⁽¹⁰⁰⁹⁾⁽¹⁰¹⁰⁾⁽¹⁰¹¹⁾⁽¹⁰¹²⁾⁽¹⁰¹³⁾⁽¹⁰¹⁴⁾⁽¹⁰¹⁵⁾⁽¹⁰¹⁶⁾⁽¹⁰¹⁷⁾⁽¹⁰¹⁸⁾⁽¹⁰¹⁹⁾⁽¹⁰²⁰⁾⁽¹⁰²¹⁾⁽¹⁰²²⁾⁽¹⁰²³⁾⁽¹⁰²⁴⁾⁽¹⁰²⁵⁾⁽¹⁰²⁶⁾⁽¹⁰²⁷⁾⁽¹⁰²⁸⁾⁽¹⁰²⁹⁾⁽¹⁰³⁰⁾⁽¹⁰³¹⁾⁽¹⁰³²⁾⁽¹⁰³³⁾⁽¹⁰³⁴⁾⁽¹⁰³⁵⁾⁽¹⁰³⁶⁾⁽¹⁰³⁷⁾⁽¹⁰³⁸⁾⁽¹⁰³⁹⁾⁽¹⁰⁴⁰⁾⁽¹⁰⁴¹⁾⁽¹⁰⁴²⁾⁽¹⁰⁴³⁾⁽¹⁰⁴⁴⁾⁽¹⁰⁴⁵⁾⁽¹⁰⁴⁶⁾⁽¹⁰⁴⁷⁾⁽¹⁰⁴⁸⁾⁽¹⁰⁴⁹⁾⁽¹⁰⁵⁰⁾⁽¹⁰⁵¹⁾⁽¹⁰⁵²⁾⁽¹⁰⁵³⁾⁽¹⁰⁵⁴⁾⁽¹⁰⁵⁵⁾⁽¹⁰⁵⁶⁾⁽¹⁰⁵⁷⁾⁽¹⁰⁵⁸⁾⁽¹⁰⁵⁹⁾⁽¹⁰⁶⁰⁾⁽¹⁰⁶¹⁾⁽¹⁰⁶²⁾⁽¹⁰⁶³⁾⁽¹⁰⁶⁴⁾⁽¹⁰⁶⁵⁾⁽¹⁰⁶⁶⁾⁽¹⁰⁶⁷⁾⁽¹⁰⁶⁸⁾⁽¹⁰⁶⁹⁾⁽¹⁰⁷⁰⁾⁽¹⁰⁷¹⁾⁽¹⁰⁷²⁾⁽¹⁰⁷³⁾⁽¹⁰⁷⁴⁾⁽¹⁰⁷⁵⁾⁽¹⁰⁷⁶⁾⁽¹⁰⁷⁷⁾⁽¹⁰⁷⁸⁾⁽¹⁰⁷⁹⁾⁽¹⁰⁸⁰⁾⁽¹⁰⁸¹⁾⁽¹⁰⁸²⁾⁽¹⁰⁸³⁾⁽¹⁰⁸⁴⁾⁽¹⁰⁸⁵⁾⁽¹⁰⁸⁶⁾⁽¹⁰⁸⁷⁾⁽¹⁰⁸⁸⁾⁽¹⁰⁸⁹⁾⁽¹⁰⁹⁰⁾⁽¹⁰⁹¹⁾⁽¹⁰⁹²⁾⁽¹⁰⁹³⁾⁽¹⁰⁹⁴⁾⁽¹⁰⁹⁵⁾⁽¹⁰⁹⁶⁾⁽¹⁰⁹⁷⁾⁽¹⁰⁹⁸⁾⁽¹⁰⁹⁹⁾⁽¹¹⁰⁰⁾⁽¹¹⁰¹⁾⁽¹¹⁰²⁾⁽¹¹⁰³⁾⁽¹¹⁰⁴⁾⁽¹¹⁰⁵⁾⁽¹¹⁰⁶⁾⁽¹¹⁰⁷⁾⁽¹¹⁰⁸⁾⁽¹¹⁰⁹⁾⁽¹¹¹⁰⁾⁽¹¹¹¹⁾⁽¹¹¹²⁾⁽¹¹¹³⁾⁽¹¹¹⁴⁾⁽¹¹¹⁵⁾⁽¹¹¹⁶⁾⁽¹¹¹⁷⁾⁽¹¹¹⁸⁾⁽¹¹¹⁹⁾⁽¹¹²⁰⁾⁽¹¹²¹⁾⁽¹¹²²⁾⁽¹¹²³⁾⁽¹¹²⁴⁾⁽¹¹²⁵⁾⁽¹¹²⁶⁾⁽¹¹²⁷⁾⁽¹¹²⁸⁾⁽¹¹²⁹⁾⁽¹¹³⁰⁾⁽¹¹³¹⁾⁽¹¹³²⁾⁽¹¹³³⁾⁽¹¹³⁴⁾⁽¹¹³⁵⁾⁽¹¹³⁶⁾⁽¹¹³⁷⁾⁽¹¹³⁸⁾⁽¹¹³⁹⁾⁽¹¹⁴⁰⁾⁽¹¹⁴¹⁾⁽¹¹⁴²⁾⁽¹¹⁴³⁾⁽¹¹⁴⁴⁾⁽¹¹⁴⁵⁾⁽¹¹⁴⁶⁾⁽¹¹⁴⁷⁾⁽¹¹⁴⁸⁾⁽¹¹⁴⁹⁾⁽¹¹⁵⁰⁾⁽¹¹⁵¹⁾⁽¹¹⁵²⁾⁽¹¹⁵³⁾⁽¹¹⁵⁴⁾⁽¹¹⁵⁵⁾⁽¹¹⁵⁶⁾⁽¹¹⁵⁷⁾⁽¹¹⁵⁸⁾⁽¹¹⁵⁹⁾⁽¹¹⁶⁰⁾⁽¹¹⁶¹⁾⁽¹¹⁶²⁾⁽¹¹⁶³⁾⁽¹¹⁶⁴⁾⁽¹¹⁶⁵⁾⁽¹¹⁶⁶⁾⁽¹¹⁶⁷⁾⁽¹¹⁶⁸⁾⁽¹¹⁶⁹⁾⁽¹¹⁷⁰⁾⁽¹¹⁷¹⁾⁽¹¹⁷²⁾⁽¹¹⁷³⁾⁽¹¹⁷⁴⁾⁽¹¹⁷⁵⁾⁽¹¹⁷⁶⁾⁽¹¹⁷⁷⁾⁽¹¹⁷⁸⁾⁽¹¹⁷⁹⁾⁽¹¹⁸⁰⁾⁽¹¹⁸¹⁾⁽¹¹⁸²⁾⁽¹¹⁸³⁾⁽¹¹⁸⁴⁾⁽¹¹⁸⁵⁾⁽¹¹⁸⁶⁾⁽¹¹⁸⁷⁾⁽¹¹⁸⁸⁾⁽¹¹⁸⁹⁾⁽¹¹⁹⁰⁾⁽¹¹⁹¹⁾⁽¹¹⁹²⁾⁽¹¹⁹³⁾⁽¹¹⁹⁴⁾⁽¹¹⁹⁵⁾⁽¹¹⁹⁶⁾⁽¹¹⁹⁷⁾⁽¹¹⁹⁸⁾⁽¹¹⁹⁹⁾⁽¹²⁰⁰⁾⁽¹²⁰¹⁾⁽¹²⁰²⁾⁽¹²⁰³⁾⁽¹²⁰⁴⁾⁽¹²⁰⁵⁾⁽¹²⁰⁶⁾⁽¹²⁰⁷⁾⁽¹²⁰⁸⁾⁽¹²⁰⁹⁾⁽¹²¹⁰⁾⁽¹²¹¹⁾⁽¹²¹²⁾⁽¹²¹³⁾⁽¹²¹⁴⁾⁽¹²¹⁵⁾⁽¹²¹⁶⁾⁽¹²¹⁷⁾⁽¹²¹⁸⁾⁽¹²¹⁹⁾⁽¹²²⁰⁾⁽¹²²¹⁾⁽¹²²²⁾⁽¹²²³⁾⁽¹²²⁴⁾⁽¹²²⁵⁾⁽¹²²⁶⁾⁽¹²²⁷⁾⁽¹²²⁸⁾⁽¹²²⁹⁾⁽¹²³⁰⁾⁽¹²³¹⁾⁽¹²³²⁾⁽¹²³³⁾⁽¹²³⁴⁾⁽¹²³⁵⁾⁽¹²³⁶⁾⁽¹²³⁷⁾⁽¹²³⁸⁾⁽¹²³⁹⁾⁽¹²⁴⁰⁾⁽¹²⁴¹⁾⁽¹²⁴²⁾⁽¹²⁴³⁾⁽¹²⁴⁴⁾⁽¹²⁴⁵⁾⁽¹²⁴⁶⁾⁽¹²⁴⁷⁾⁽¹²⁴⁸⁾⁽¹²⁴⁹⁾⁽¹²⁵⁰⁾⁽¹²⁵¹⁾⁽¹²⁵²⁾⁽¹²⁵³⁾⁽¹²⁵⁴⁾⁽¹²⁵⁵⁾⁽¹²⁵⁶⁾⁽¹²⁵⁷⁾⁽¹²⁵⁸⁾⁽¹²⁵⁹⁾⁽¹²⁶⁰⁾⁽¹²⁶¹⁾⁽¹²⁶²⁾⁽¹²⁶³⁾⁽¹²⁶⁴⁾⁽¹²⁶⁵⁾⁽¹²⁶⁶⁾⁽¹²⁶⁷⁾⁽¹²⁶⁸⁾⁽¹²⁶⁹⁾⁽¹²⁷⁰⁾⁽¹²⁷¹⁾⁽¹²⁷²⁾⁽¹²⁷³⁾⁽¹²⁷⁴⁾⁽¹²⁷⁵⁾⁽¹²⁷⁶⁾⁽¹²⁷⁷⁾⁽¹²⁷⁸⁾⁽¹²⁷⁹⁾⁽¹²⁸⁰⁾⁽¹²⁸¹⁾⁽¹²⁸²⁾⁽¹²⁸³⁾⁽¹²⁸⁴⁾⁽¹²⁸⁵⁾⁽¹²⁸⁶⁾⁽¹²⁸⁷⁾⁽¹²⁸⁸⁾⁽¹²⁸⁹⁾⁽¹²⁹⁰⁾⁽¹²⁹¹⁾⁽¹²⁹²⁾⁽¹²⁹³⁾⁽¹²⁹⁴⁾⁽¹²⁹⁵⁾⁽¹²⁹⁶⁾⁽¹²⁹⁷⁾⁽¹²⁹⁸⁾⁽¹²⁹⁹⁾⁽¹³⁰⁰⁾⁽¹³⁰¹⁾⁽¹³⁰²⁾⁽¹³⁰³⁾⁽¹³⁰⁴⁾⁽¹³⁰⁵⁾⁽¹³⁰⁶⁾⁽¹³⁰⁷⁾⁽¹³⁰⁸⁾⁽¹³⁰⁹⁾⁽¹³¹⁰⁾⁽¹³¹¹⁾⁽¹³¹²⁾⁽¹³¹³⁾⁽¹³¹⁴⁾⁽¹³¹⁵⁾⁽¹³¹⁶⁾⁽¹³¹⁷⁾⁽¹³¹⁸⁾⁽¹³¹⁹⁾⁽¹³²⁰⁾⁽¹³²¹⁾⁽¹³²²⁾⁽¹³²³⁾⁽¹³²⁴⁾⁽¹³²⁵⁾⁽¹³²⁶⁾⁽¹³²⁷⁾⁽¹³²⁸⁾⁽¹³²⁹⁾⁽¹³³⁰⁾⁽¹³³¹⁾⁽¹³³²⁾⁽¹³³³⁾⁽¹³³⁴⁾⁽¹³³⁵⁾⁽¹³³⁶⁾⁽¹³³⁷⁾⁽¹³³⁸⁾⁽¹³³⁹⁾⁽¹³⁴⁰⁾⁽¹³⁴¹⁾⁽¹³⁴²⁾⁽¹³⁴³⁾⁽¹³⁴⁴⁾⁽¹³⁴⁵⁾⁽¹³⁴⁶⁾⁽¹³⁴⁷⁾⁽¹³⁴⁸⁾⁽¹³⁴⁹⁾⁽¹³⁵⁰⁾⁽¹³⁵¹⁾⁽¹³⁵²⁾⁽¹³⁵³⁾⁽¹³⁵⁴⁾⁽¹³⁵⁵⁾⁽¹³⁵⁶⁾⁽¹³⁵⁷⁾⁽¹³⁵⁸⁾⁽¹³⁵⁹⁾⁽¹³⁶⁰⁾⁽¹³⁶¹⁾⁽¹³⁶²⁾⁽¹³⁶³⁾⁽¹³⁶⁴⁾⁽¹³⁶⁵⁾⁽¹³⁶⁶⁾⁽¹³⁶⁷⁾⁽¹³⁶⁸⁾⁽¹³⁶⁹⁾⁽¹³⁷⁰⁾⁽¹³⁷¹⁾⁽¹³⁷²⁾⁽¹³⁷³⁾⁽¹³⁷⁴⁾⁽¹³⁷⁵⁾⁽¹³⁷⁶⁾⁽¹³⁷⁷⁾⁽¹³⁷⁸⁾⁽¹³⁷⁹⁾⁽¹³⁸⁰⁾⁽¹³⁸¹⁾⁽¹³⁸²⁾⁽¹³⁸³⁾⁽¹³⁸⁴⁾⁽¹³⁸⁵⁾⁽¹³⁸⁶⁾⁽¹³⁸⁷⁾⁽¹³⁸⁸⁾⁽¹³⁸⁹⁾⁽¹³⁹⁰⁾⁽¹³⁹¹⁾⁽¹³⁹²⁾⁽¹³⁹³⁾⁽¹³⁹⁴⁾⁽¹³⁹⁵⁾⁽¹³⁹⁶⁾⁽¹³⁹⁷⁾⁽¹³⁹⁸⁾⁽¹³⁹⁹⁾⁽¹⁴⁰⁰⁾⁽¹⁴⁰¹⁾⁽¹⁴⁰²⁾⁽¹⁴⁰³⁾⁽¹⁴⁰⁴⁾⁽¹⁴⁰⁵⁾⁽¹⁴⁰⁶⁾⁽¹⁴⁰⁷⁾⁽¹⁴⁰⁸⁾⁽¹⁴⁰⁹⁾⁽¹⁴¹⁰⁾⁽¹⁴¹¹⁾⁽¹⁴¹²⁾⁽¹⁴¹³⁾⁽¹⁴¹⁴⁾⁽¹⁴¹⁵⁾⁽¹⁴¹⁶⁾⁽¹⁴¹⁷⁾⁽¹⁴¹⁸⁾⁽¹⁴¹⁹⁾⁽¹⁴²⁰⁾⁽¹⁴²¹⁾⁽¹⁴²²⁾⁽¹⁴²³⁾⁽¹⁴²⁴⁾⁽¹⁴²⁵⁾⁽¹⁴²⁶⁾⁽¹⁴²⁷⁾⁽¹⁴²⁸⁾⁽¹⁴²⁹⁾⁽¹⁴³⁰⁾⁽¹⁴³¹⁾⁽¹⁴³²⁾⁽¹⁴³³⁾⁽¹⁴³⁴⁾⁽¹⁴³⁵⁾⁽¹⁴³



土層断面 (黄色く見えるのがAT、旧石器はその下の白色粘土層から出土している。)

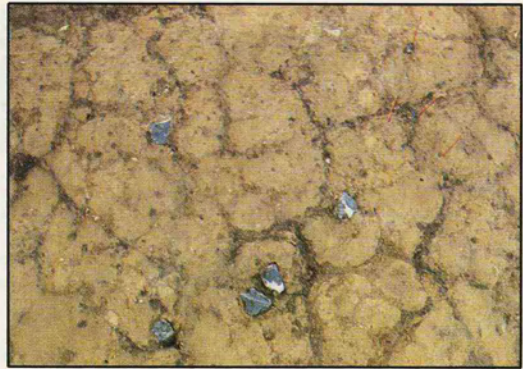
ました。調査区内の約々には鹿児島湾最奥部にあった始良カルデラから、2万数千年前に噴出した火山灰(始良・丹沢火山灰=A Tと呼ばれている)が堆積し、旧石器時代の遺物はこのA Tの下層から出土することから、遺跡の年代がそれよりも古いことは明らかです。A Tは九州から東北地方まで多くの旧石器時代遺跡から検出されていますが、近畿地方ではほとんど検出された例がありません。これまで遺跡の年代については、年代のわかっている他地域の石器との比較によって推定されていましたが、七日市遺跡ではA Tの存在によって確実に古さが決定でき、他の地域の遺跡との比較も容易に行えるなどの点で大きな意義をもっています。

A Tの下には何回かの洪水によって運ばれた礫、砂、粘土が堆積していますが、より上層になるほど、細かな粘土層が堆積していることから、しだいに大きな洪水に襲われることが無くなっていったと考えられます。旧石器時代の遺

用語解説

(1)旧石器時代…約200万年前から1万年前までの時代をいい、日本では3万年前を境に前期と後期に大別されています。七日市遺跡は後期旧石器時代の遺跡ですが、そのころの人はまだ土器を作ることを知らず、石や木、骨を使って道具を作っていました。氷河の影響で海水面が下がり、日本と大陸が陸つづきになったり、絶滅動物のナウマン象やオオツノジカが、日本にいたのもこの時代です。

(2) ^{14}C 年代測定…炭、泥炭、骨などに含まれ



旧石器出土状況

物は、大部分がこの粘土層中から出土していますので、平坦面上がより住みやすい状態になった後に生活が営まれたようです。

一般に旧石器時代の遺跡は丘陵上や台地の縁辺部など、比較的に見晴らしのよい場所にあることが多く、七日市遺跡のように低い場所から発見されることはあまり例がありません。なぜこのような場所で生活が営まれたのか、興味深い問題です。

今回の調査では以上のようなことを、自然科学者の協力を受け、火山灰の科学的な分析、地理学的研究、ボーリング調査などによって、確かめようとしています。遺跡周辺の地形がどのようにして形づくられ、生活が営まれるようになったかということが、今後明らかになっていくことでしょう。

旧石器時代の遺物は、一般に特定の範囲にまとまって出土することが知られています。七日市遺跡では規模や内容の異なるまとまりが、20

ている炭素 ^{14}C を用いて、実年代を測定する方法です。 ^{14}C は時間の経過とともに、決まった速度で放射線を出しながら、別の物質に変化していく性質をもっており、放射線の量はしだいに少なくなっていきます。その減少した量を測定することによって、年代を知ることができます。

(3)花粉分析…花粉は非常に小さなものですが、草や木の種類によってそれぞれ違った形をしていて、こわれにくい性質をもっています。土層

カ所以上確認されています。十数点の石器が間隔をおいて出土するようなものから、数百点にもおよぶ石器が足の踏み場も無いほど集中しているものまでさまざまです。石器の大部分は石を打ち割って得られるかけら（剥片）や、微細な石屑で、使いやすくするためさらに細かく打ち欠いて形を整えたもの（ナイフ形石器、スクレイパーなど）は、2%にも足りません。実際にはもっと多く作られていたのが、大半は遺跡

の外へ持ち出されてしまったのでしょうか。

石器の大部分は、遺跡近くの河原で容易に手に入れることが出来る、チャートの礫で作られており、瀬戸内海沿岸地域で多用されている、サヌカイトは1%も利用されていません。石器製作の技法も瀬戸内沿岸地域とは異っており、中国山地を中心とする別の文化圏の存在も予想されます。

このほか、局部磨製石斧と呼ばれる、刃の部



礫 群

中に含まれている花粉の化石を顕微鏡で観察し、それが何の花粉か調べることによって、たとえばその草や木が腐ってしまっている、どのような植物が生えていたのかがわかります。また植物の種類によって、気候が温暖であったか、冷涼であったかということもわかります。

(4)地理学的研究…航空写真や等高線図、発掘現場の断面観察などによって、遺跡やその周辺の地形がどのようなものから成り立っているか、地形がどのようにして形づくられ、変化してい

ったかなどを調べる研究方法です。

(5)古地磁気測定…地球の磁北は常に一定の方向を向いているわけではなく、長い時間の経過とともに少しずつずれていて、そのときどきの地面に磁北の向きが刻み込まれています。また一度刻み込まれた磁北の向きは地面が熱を受けると消え、冷えると再びそのときの向きで刻み込まれるという性質をもっています。この2つの性質を利用して地層の年代を調べたり、地面が熱を受けたかどうか調べることができます。

分だけをていねいに磨いた^{おの}斧形の石器も出土しています。この石器は後期旧石器時代の中でも、AT以前のより古い段階を特徴づけるものの一つです。さらにこの石器の製作に用いた砥石^{といし}の出土は、全国的にみても極めてまれで貴重な発見です。

石器のまとまりに対して、焼けた痕跡のある^{れき}礫が集中する礫群も3ヵ所検出されています。すべて径1～2mの範囲に、^{こぶし}拳大以下の礫が数十個まとまっていた。炭や焼土は全くありませんが、礫の中には赤く変色したものや、破砕したものが多く火熱を受けていると考えられます。用途については民族例などから、一種の調理施設とする説が有力です。では実際その場で火がたかれたのでしょうか。この疑問に答えるために、古地磁気を利用した分析を行いました。その結果、礫群そのものの場所ではなく、それからやや離れた所にたき火の跡が推定されるという興味深い結果が得られています。

石器のまとまりや礫群は、旧石器時代人のさまざまな行動（例えば、石器製作、動物の解体）を反映し、生活の単位（家族など）や生活の場（住居など）と深くかかわっていると考えられます。それぞれの内容や相互の関係をくわしく調べれば、具体的な生活や社会の復元に迫る糸口がつかめるでしょう。今後、じっくりと検討していきたいと考えています。

このように、七日市遺跡の調査では、考古学と自然科学の研究者が互いに協力して、数少ない情報からできるだけ多くのものを引き出し、当時の自然環境とそこに住む人間の生活・文化などを明らかにしようとする試みがされており、今後の進展が期待されています。

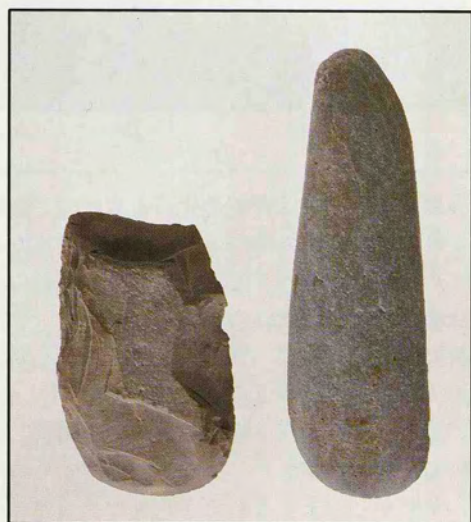
このほか、写真や図面で記録として残すだけでなく、消えていく遺跡を少しでもわかりやすいかたちで伝えられるよう、礫群の1つをそのままの状態で切り取ったり、土層断面を強力な接着剤ではぎ取る方法がとられています。機会があればできるだけ多くの方に見ていただけるよう、積極的に展示していきたいと考えています。



有舌尖頭器
(約1万年前のもの)



ナイフ形石器



局部磨製石斧

兵庫県下の旧石器時代遺跡

県下には現在100ヵ所をこえる旧石器時代の遺跡が確認されています。その大部分は加古川、揖保川、武庫川など、瀬戸内形にそそぐ河川の下流に広がる丘陵上にあります。また、但馬の八木川上流域にも、ややまとまって発見されています。これらの遺跡は発見されている石器によって、ナイフ形石器、細石刃核（細石刃と呼ばれる小型で薄く細長い石片をはぎとった後の石魂で、円すい形をしたものや楔形をしたものがある）、尖頭器もしくは有舌尖頭器（槍先形をした石器）が発見されているものの、三つに分けることができ、遺跡の年代差を示していると考えることができます。ナイフ形石器は何点かまとまって発見されることが多いのに対し、尖頭器や有舌尖頭器は単独で発見されることが多いようです。

遺跡の多くは表面採集によって旧石器が採集されているもので、発掘調査の行われている遺跡は数えるほどしかありません。

丹波地域はこれまで旧石器時代遺跡の空白地帯でしたが、板井遺跡、七日市遺跡、西木之部

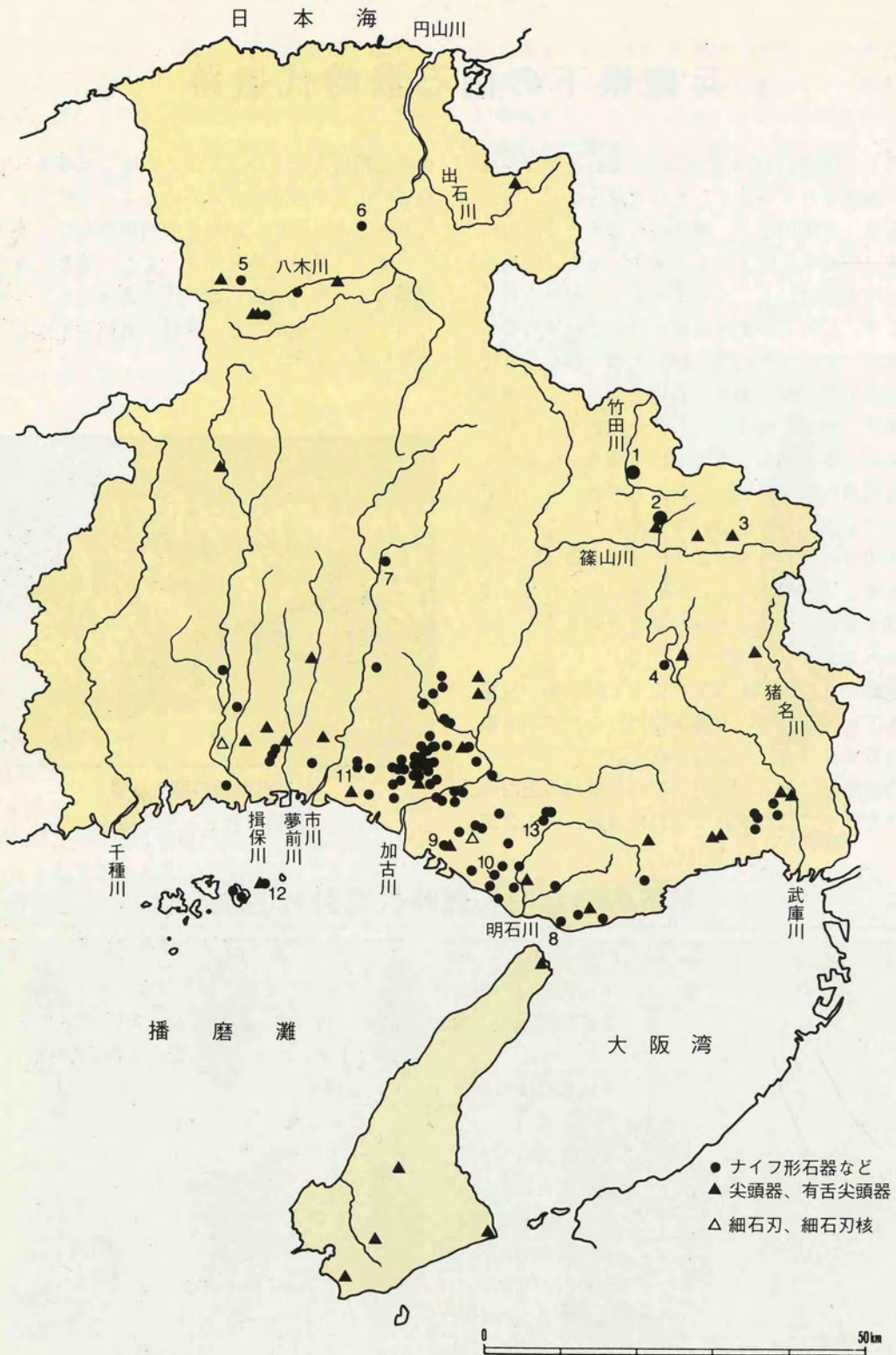
遺跡と相次ぐ発見により、この地にも確実に旧石器時代の足跡が記されていることが明らかとなりました。今後、精密な分布調査を行えばさらに多くの遺跡が発見でき、また、播磨北部や但馬など、現在、旧石器時代の遺跡があまり知られていない地域でも、良好な遺跡の発見が十分期待されます。



七日市遺跡の調査風景
(土層断面剥ぎとりの様子)

県下の主な旧石器時代遺跡地名表

№.	遺 跡 名	所 在 地	遺 物
1	春日・七日市	氷上郡春日町七日市	ナイフ形石器、局部磨製石斧、砥石
2	板井寺ヶ谷	多紀郡西紀町上板井	(上層) ナイフ形石器、角錐状石器 (下層) ナイフ形石器、局部磨製石斧
3	藤岡山	多紀郡篠山町春日江	尖頭器
4	溝 口	三田市溝口	ナイフ形石器、石核
5	別宮家野	養父郡関宮町別宮	ナイフ形石器
6	伊 府	城崎郡日高町伊府	ナイフ形石器、尖頭器、石核
7	福 本	神崎郡神崎町福本	チョッピングツール、スクレイパー
8	大歳山	神戸市垂水区舞子町	ナイフ形石器
9	山之上	加古川市平岡町山之上	ナイフ形石器、角錐状石器
10	西 脇	明石市大久保町西脇	ナイフ形石器、石核
11	御着城	姫路市御国野町御着	ナイフ形石器、角錐状石器
12	太島東部	飾磨郡家島町太島	ナイフ形石器、尖頭器、石核
13	神出大池	神戸市西区神出町	ナイフ形石器



県下の旧石器時代遺跡分布図