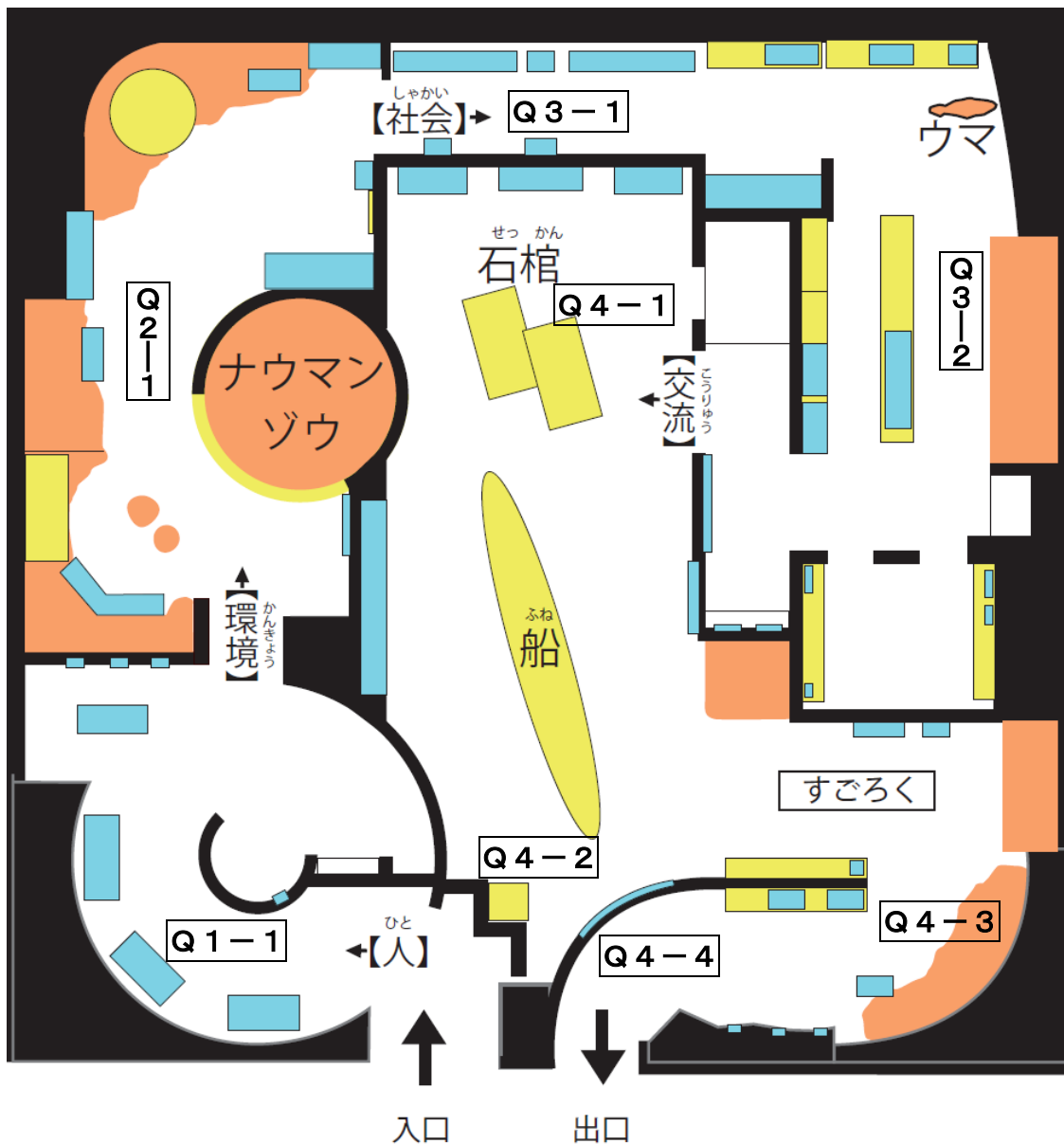


解答例

ひょうごけんりつこうこはくぶつかん てんじけんがく 兵庫県立考古博物館 展示見学ワークシート



答えは1つとは限りません。ここで示した解答以外の答えもあると思います。
これを参考に、ご指導にお役立てください。

使いやすいワークシートの作成に向けて、今後も改善をしてゆきたいと考えて
おりますので、ご不明な点やご意見などあれば、考古博物館学習支援課までご
連絡ください。

テーマ【人】 ^{むかし} ^{はか} ^み ^{かんが} 昔のお墓を見て考えよう



Q1-1 ここには、縄文時代、弥生時代、古墳時代のお墓から見つかった本物の骨が展示されています。

①～⑫は、お墓の違いや骨からわかることです。

どの時代のお墓のことか番号で答えよう。

縄文人のお墓	弥生人のお墓	古墳人のお墓
②・④・⑨・⑩・⑫	①・⑥・⑦	③・⑤・⑧・⑪

①木の板でつくったお墓

⑦足を少し曲げている

②地面に穴をほっただけのお墓

⑧からだをのぼしている

③石を積んでつくったお墓

⑨腰とひざをぐっと折り曲げている

④まわりに貝がらがたくさんあるお墓

⑩犬歯をぬいている

⑤宝物をいっしょにうめたお墓

⑪顔に赤い色をぬっている

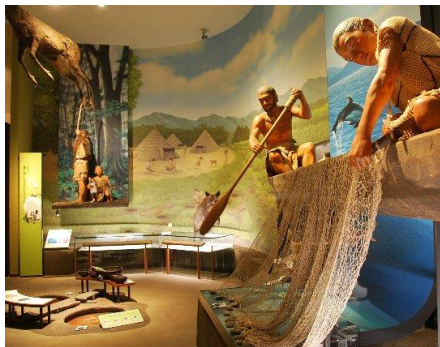
⑥すぐ横に子供のお墓がある

⑫あごが丈夫

テーマ【環境】 ^{かんきょう} ^{じょうもんじだい} ^{やよいじだい} ^く ^{くら} 縄文時代と弥生時代の暮らしを比べよう



^{きゅうせつきじだい} ^{まんねんまえ} 旧石器時代 3万年前



^{じょうもんじだい} ^{ねんまえ} 縄文時代 3500年前



^{やよいじだい} ^{ねんまえ} 弥生時代 2100年前

Q2-1 ^{きゅうせつきじだい} ^{じょうもんじだい} ^{やよいじだい} ^く ^{ようす} ^{どうぐ} ^{てんじ} ここには旧石器時代、縄文時代、弥生時代の暮らしの様子や道具が展示されています。

^{じょうもんじだい} ^{やよいじだい} 縄文時代と弥生時代について、

^{しょくりょう} ^て ^{ほうほう} ^た ^{もの} ^{どうぐ} ^{しら} 食料を手に入れる方法、食べていた物、道具を調べよう。

	^{じょうもんじだい} 縄文時代	^{やよいじだい} 弥生時代
^{しょくりょう} 食料を ^て 手にいれる ^{ほうほう} 方法	弓矢や犬を使って狩りをする 森で木の実を集める 畑で野菜をつくる 海で漁をする	水田で米をつくる。 畑で麦や豆、アブラナなどの野菜をつくる。
^た 食べていた ^{もの} 物	シカやイノシシ、ウサギ 鳥（カモ） 木の実（ドングリ、クリ、トチなど） 魚（タイ、スズキ、サメなど） イルカ、貝（ヤマトシジミ）など	米 麦、豆、アブラナ、ウリなど ※縄文人と同じように、シカやイノシシの肉、魚なども食べていた
^{どうぐ} 道具	縄文土器 弓矢、やじり 丸木舟 釣り針、網、石の錘 など	弥生土器 石斧、（鉄斧） 鍬や鋤、杵、臼 石庖丁 など
^{いの} 祈りの ^{どうぐ} 道具	土偶、石棒	銅鐸、分銅形土製品、鳥形など

※解答例は展示内容をもとにしていますので、教科書の内容も反映ください。

テーマ【社会】^{しゃかい}戦^{たたか}いと大きな古墳^{おお こふん}について考えよう^{かんが}

Q3-1 戦いの武器

ここには^{たたか}戦いのために^{つく}作られたさまざまな武器が展示されています。

武器がどのように^{へんか}変化していったか^{しら}調べよう。

また、^{たたか}戦いをした理由^{りゆう}も^{かんが}考えてみよう。

【武器の変化】

石の武器が金属（銅や鉄）の武器に変わった。
やじりは重くなったり、鋭くなったりして破壊力が増した。
刀や剣などの長い武器が使われるようになった。

【戦いをした理由】

米づくりに適した土地や水、蓄えた米などを、少しでも自分たちのものにしたいと考えようになった。



Q3-2 ^{おうけん}王権のシンボル

これは^{ひょうごけん}兵庫県で2番目に大きな古墳^{こふん}の中の様子です。

なぜ、こんな大きな古墳^{こふん}を造^{つく}

たか^{かんが}考えよう。



自分が支配する地域（国）の住人や古墳を見た人々に、権力と富の大きさを見せつける（誇示する）ため。

古墳の形は前方後円墳とあって、大和朝廷の古墳の形と同じをしている。もっと大きな権力をもった大和朝廷からも認められていることを示している。

テーマ【交流】特産品からわかるモノと人の行き来

Q4-1 大王の石棺

ヤマト朝廷の大王（後の天皇）が埋葬された大きな石棺です。

考古博物館のすこし西、高砂市で採れる **竜山石** で作り、奈良の古墳まで運びました。どうやって運んだか下から選んで○をつけよう。上の□の中も書いてね。

- 1 みんなで押した。
- 2** 木のそり（修羅）にのせて引っ張った。
- 3 大きな車に乗せた。



Q4-2 古代船

この船は、木でできた船の部品や古墳に並べられた埴輪の船などを参考にして造りました。この船で古墳時代の人たちはどこへ行き、何を手に入れたのでしょうか。



なに
何を？（○をつけよう）

ぎん **の** びわ **の** てつ **の** 素材 **の** もっかん
銀 **の** 推輪 **の** 鉄 **の** 素材 **の** 木簡

かわら **の** てっぽう **の** きん **の** イヤリング
瓦 **の** 鉄砲 **の** 金 **の** イヤリング

うま **の** どうぐ **の** どうたく **の** やよいどき
馬 **の** 乗 **の** 道具 **の** 銅鐸 **の** 弥生土器

どこへ？

- 1 台湾
- 2 アメリカ
- 3** 大陸（朝鮮半島・中国）



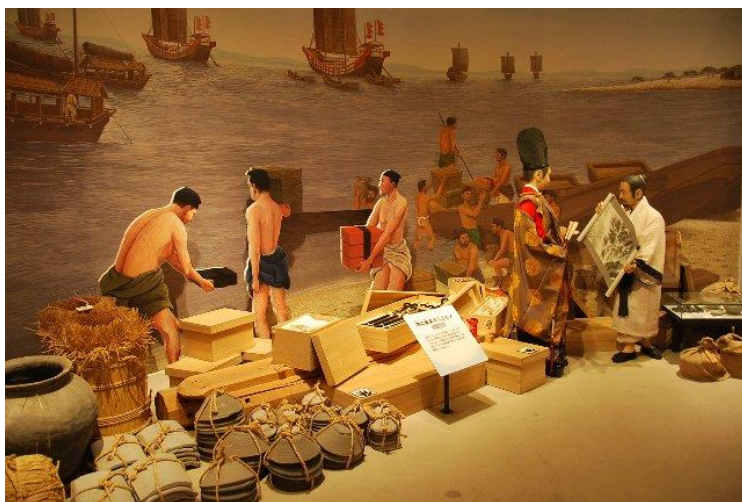
Q4-3 みなとまちこうべ 港 町神戸のはじまり たいらのきよもり おこな ちゅうごく ぼうえき 平 清 盛が行った中国との貿易

へいあんじだい おわりころ たいらのきよもり いま こうべこう すこ にしがわ おおわだのとまり みなと
平安時代の終わり頃、平 清 盛は今の神戸港の少し西側に大輪田 泊 という 港 を

せいび せとないかい ちゅうごく おおがた はい さき ちい
整備して、瀬戸内海に中 国 の大型船が入れるようにしました。そこから先は小さな

ふね にもつ つ か よどがわ きょう みやこ はこ
日本の船に荷物を積み替え、淀川をさかのぼって、京 の 都 へと運びます。

ちゅうごく ゆにゆうひん
中国からの輸 入品に○をつけよう。ヒント：4つあるよ。



- | | | | |
|-----------------------|--------------|-------------------|-----------|
| ざいもく
材木 | しんじゆ
真珠 | え
絵 | |
| ほん
本 | かたな
刀 | かみ
紙 | さきん
砂金 |
| やきもの
焼物 | せいじ
(青磁) | はくじ
(白磁) | |
| やきもの
焼物 | すえき
(須恵器) | | |
| かね
お金 | そうせん
(宋銭) | げんせん
(元銭) | |

Q4-4 こうこはくぶつかん つた 考古博物館が伝えたいこと

じょうもんじだい しょうじよ み さき ほんしん あわじだいしんさい なが
縄 文時代の少 女が見つめる先には、阪神・淡路大震災などのビデオが流れていま

す。この少 女は何をみんなに伝えたいのでしょうか。ヒント：ビデオとシンボルマーク



シンボルマーク

したむ て かこ
下向きの手は過去を

さぐ て うわむ て
探る手、上向きの手

みらい て
は未来をつかむ手で

かこ いとな
す。過去の 営みを

とお みらい そうぞう
通して未来を創造
します。

私たちも大昔から地震や洪水、戦争
など様々な困難を乗り越えて生き
てきた。その証拠が土の中に隠され
ている。発掘をするとその証拠を明
らかにすることができる。それを手
掛かりに、みんなも困難を乗り越
え、豊かな未来をつかっていってほ
しい。

(下線部分のような内容が書けて
いればよい。)

